



ESCUELA DE GOBIERNO DE POLÍTICAS SOCIALES

CONOCIMIENTOS CON IMPACTO



FORTALECIENDO DIRECTIVOS, TÉCNICOS GUBERNAMENTALES Y LÍDERES DEL MERCOSUR

La **Escuela de Gobierno de Políticas Sociales** del Instituto Social del MERCOSUR es un ámbito de actualización y especialización para la alta dirección pública, con foco en políticas socioeconómicas, culturales y ambientales orientadas a tomadores de decisión y hacedores de políticas públicas del sector gubernamental, privado y no gubernamental.

Inaugurada en abril del 2020 en la sede del ISM en **Asunción**, dispone de una oferta de cursos y talleres que se desarrollan en asociación con destacadas universidades y centros de estudio regionales e internacionales.

Su cuerpo de profesores está integrado por expertos del MERCOSUR e internacionales, con capacidades aplicadas y experiencia directiva en materia de políticas de integración regional.

Consolidar la dimensión social del MERCOSUR como un eje fundamental en el proceso de construcción de la región por medio de la investigación, intercambio, articulación y difusión de políticas sociales regionales, contribuyendo a la reducción de asimetrías y la promoción del desarrollo humano integral

Misión
Instituto Social del MERCOSUR

PROGRAMA ACADÉMICO 2021

DIPLOMADOS

Diplomado en Innovación y Tecnología Social

Este Diplomado se consolida como una formación de calidad en competencias duras y blandas que contribuyen al diseño, implementación y evaluación de soluciones innovadoras y reales a los retos sociales que hoy existen en los países de América Latina.

Dirigido a funcionarios y funcionarias estatales, académicos y líderes del sector social y privado de los países de América Latina, pertenecientes a los Estados Parte del MERCOSUR, estudiantes provenientes de diversas trayectorias disciplinares y culturales.

Socios: Instituto Social del MERCOSUR, Universidad Católica del Uruguay, Policy Lab, Sistema Económico Latinoamericano y del Caribe y Fonplata.

Diplomado en Integración Ciudadana, Fronteras y MERCOSUR

Diseñado especialmente para personas que trabajen los temas estratégicos de áreas de gestión social y ciudadanía de fronteras. El Diplomado está estructurado bajo una propuesta curricular innovadora de cinco ejes temáticos destinados a actualizar la experiencia profesional de hacedores de política y tomadores de decisión en las áreas de integración de fronteras del MERCOSUR.

Socios: Instituto Social del MERCOSUR, Instituto Misionero de Estudios Superiores, Universidad Nacional de Itapúa, Universidad Regional del Noroeste del Estado del Rio Grande del Sur.

CURSOS

Planificación y Territorialización de la Agenda 2030

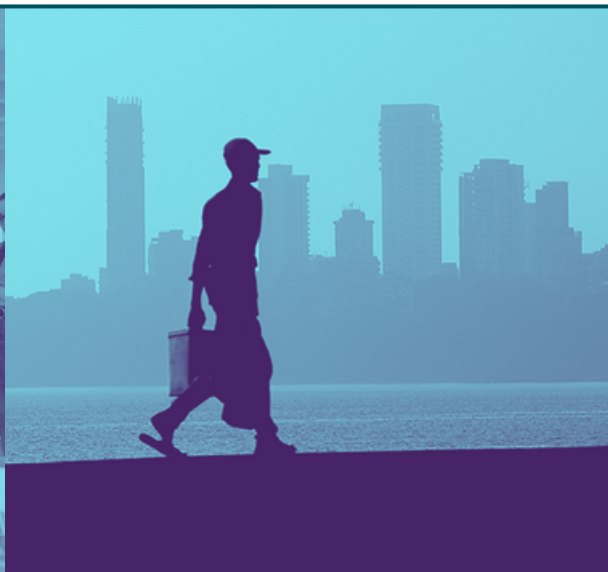
Evaluación de Políticas Públicas en América Latina y Caribe

Liderazgo y Responsabilidad Social

socios



SISTEMA ECONÓMICO LATINOAMERICANO Y DEL CARIBE



"ME AYUDÓ MUCHO A ENTENDER CÓMO EVOLUCIONAN LAS POLÍTICAS PÚBLICAS HACIA LAS INTERNACIONALES Y CÓMO LOS ORGANISMOS PUEDEN COOPERAR EN TORNOS A ESA AGENDA, QUE ES UN DESAFÍO."
CLÁUDIA WIDMAIER, DIRECCIÓN NACIONAL DE ADUANAS, URUGUAY

RECURSOS E INFRAESTRUCTURA

Los programas de la Escuela de Gobierno preparan a sus participantes para enfrentar los desafíos del diseño, implementación y evaluación de las políticas públicas vinculadas a la integración regional y los desafíos globales. La Escuela funciona de modo virtual, ofreciendo clases y biblioteca en línea.

ACUERDOS ACADÉMICOS E INSTITUCIONALES

A través de una red conformada por destacadas universidades, centros de estudio e instituciones de gobiernos de la región y el mundo, la Escuela dispone de un cuerpo de profesores y especialistas con amplia experiencia práctica y aplicada. Además, su condición de instancia técnica y de asesoramiento en el MERCOSUR la vincula con instituciones de otros bloques regionales.

ASUNCIÓN - UNA CIUDAD QUE CONECTA E INTEGRA

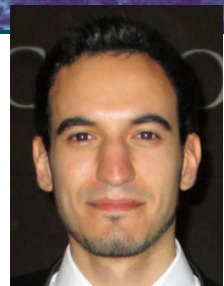
La capital del Paraguay emerge como una de las capitales con mayor crecimiento en el MERCOSUR ampliado a partir de su potencial político y socioeconómico. Su condición de democracia consolidada, estabilidad económica y combinación de recursos naturales y demográficos, la han convertido en una de las sociedades que más se ha integrado a la región y al mundo en las últimas décadas. A su vez, una agenda de desafíos en temas socioeconómicos, culturales y ambientales permite el intercambio de programas, planes y experiencias en la implementación y evaluación de políticas públicas.

acuerdos



"SE PUDO IR CONOCIENDO LAS NORMATIVAS E INTERIORIZANDO PRÁCTICAS. ESTOS CONOCIMIENTOS PUEDEN FUNDAMENTAR IDEAS A LAS AUTORIDADES QUE CUIDAN TEMAS COMO FRONTERA."

DANIEL CASTAÑO CODEBÓ, MINISTERIO DE SEGURIDAD, ARGENTINA





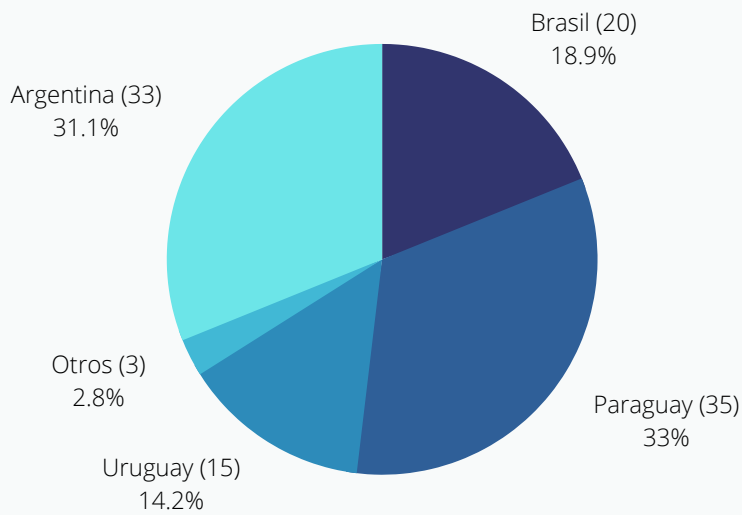
PRIMER AÑO

2037 POSTULANTES, 300 ESTUDIANTES,
2 DIPLOMADOS, 3 CURSOS
E INCONTABLES EXPERIENCIAS

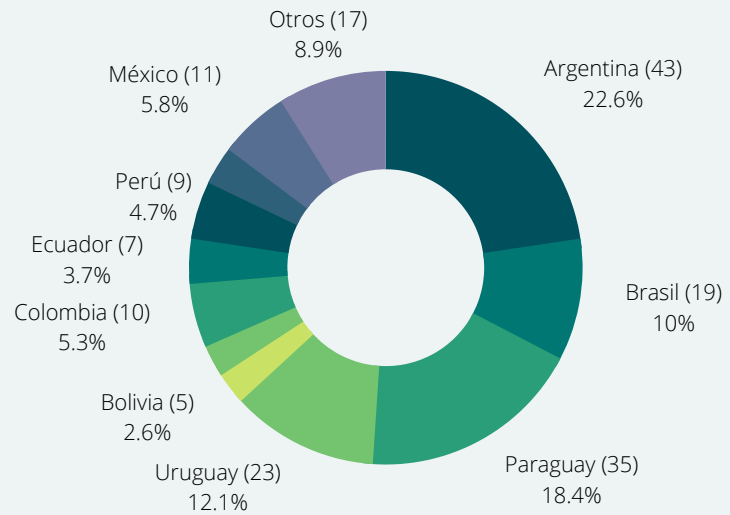
En 2020 se recibieron 2037 postulaciones para 360 vacantes abiertas. Con relación a las candidaturas, 53% fueron de mujeres y 47% de varones, de 26 países de América Latina y el Caribe, y también de Europa, América de Norte y Asia.

La **Escuela de Gobierno** ofreció programas académicos principalmente en áreas de integración ciudadana, fronteras, migración regional, desarrollo sustentable y evaluación de impacto de políticas públicas sociales.

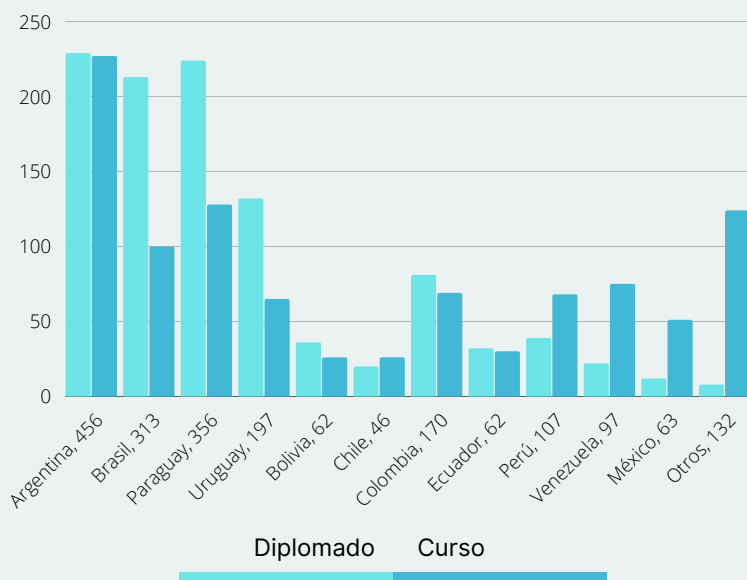
ESTUDIANTES DIPLOMADO



ESTUDIANTES CURSOS



POSTULANTES



POSTULANTES: ÁMBITO Y SEXO

